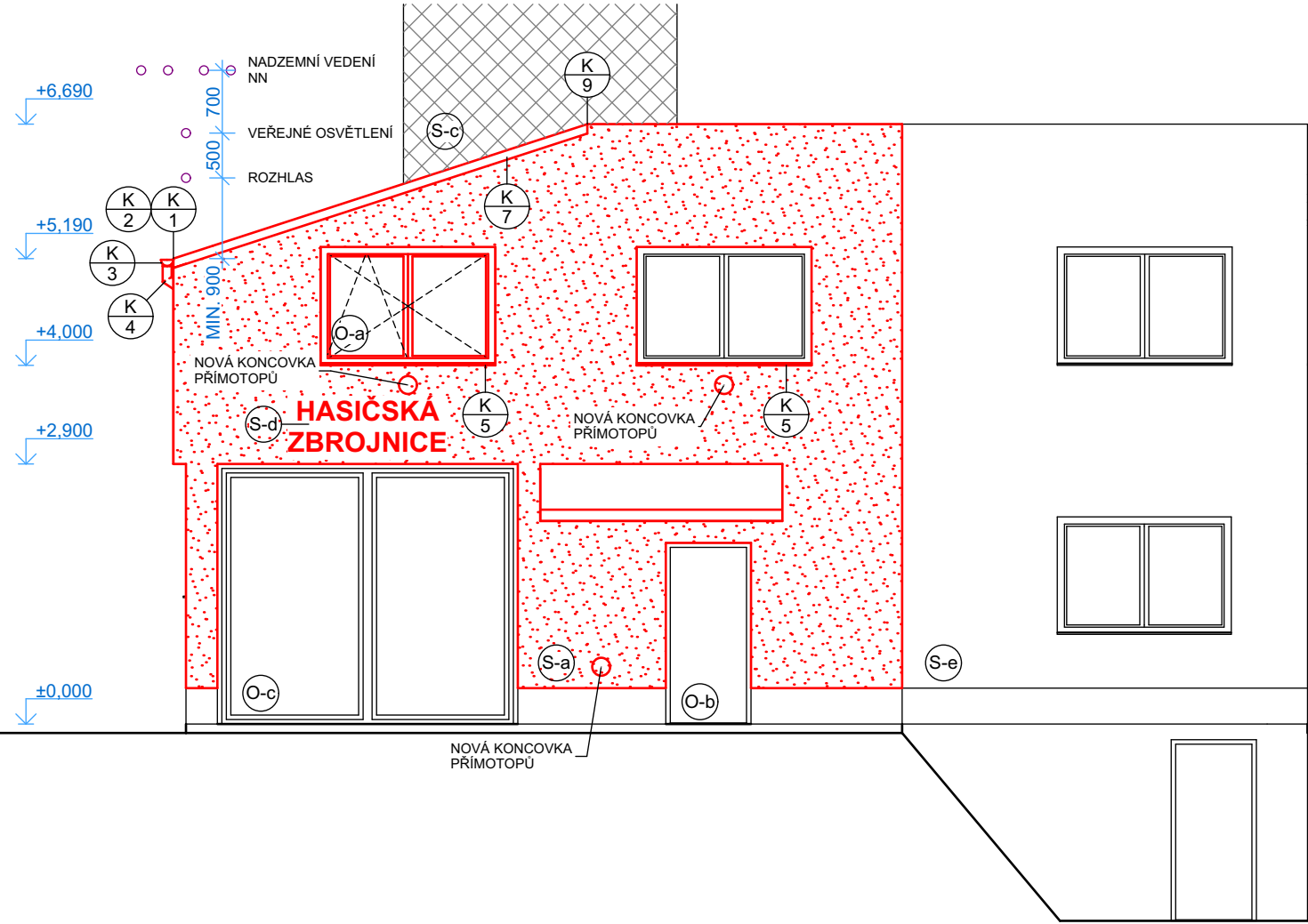
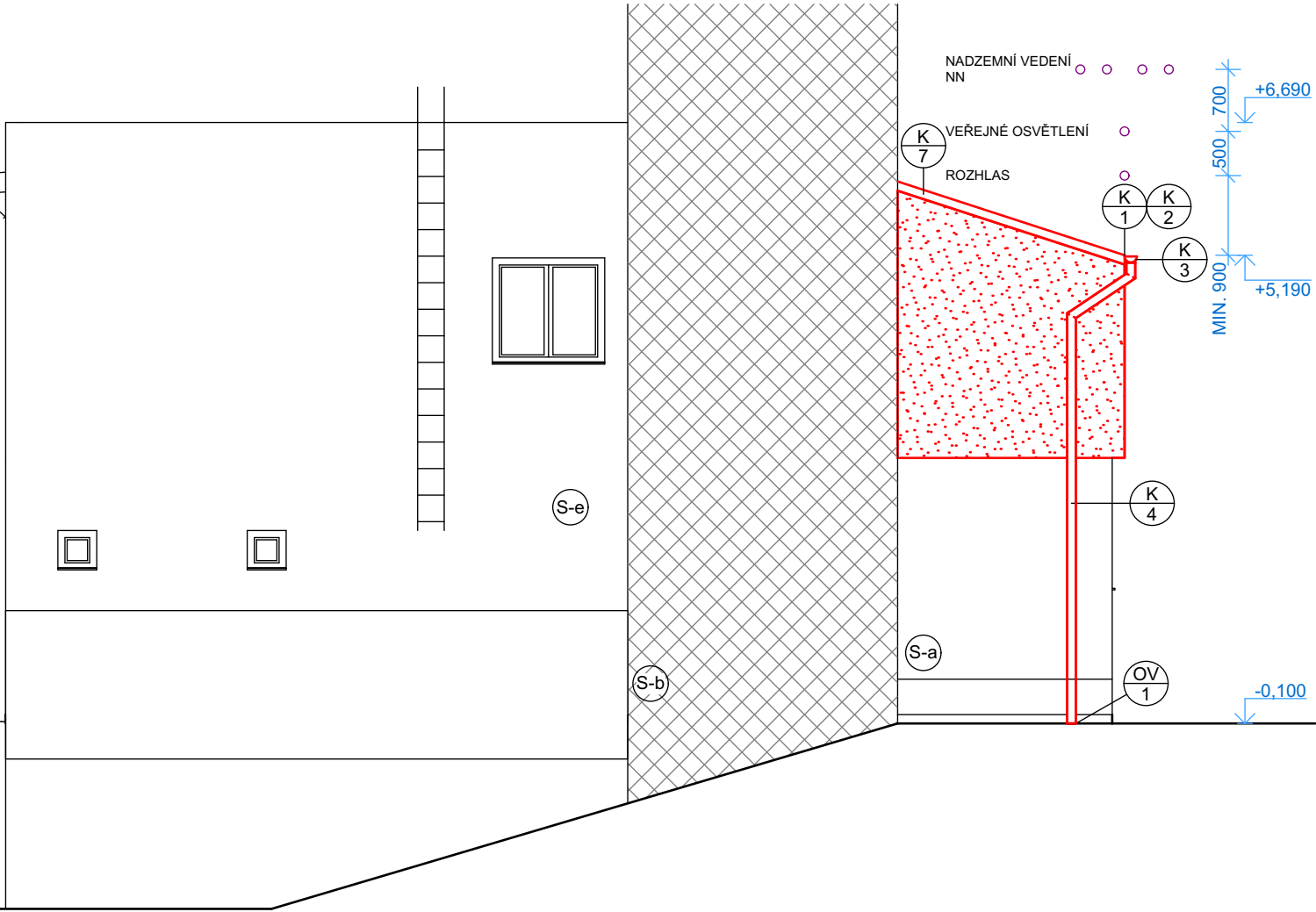


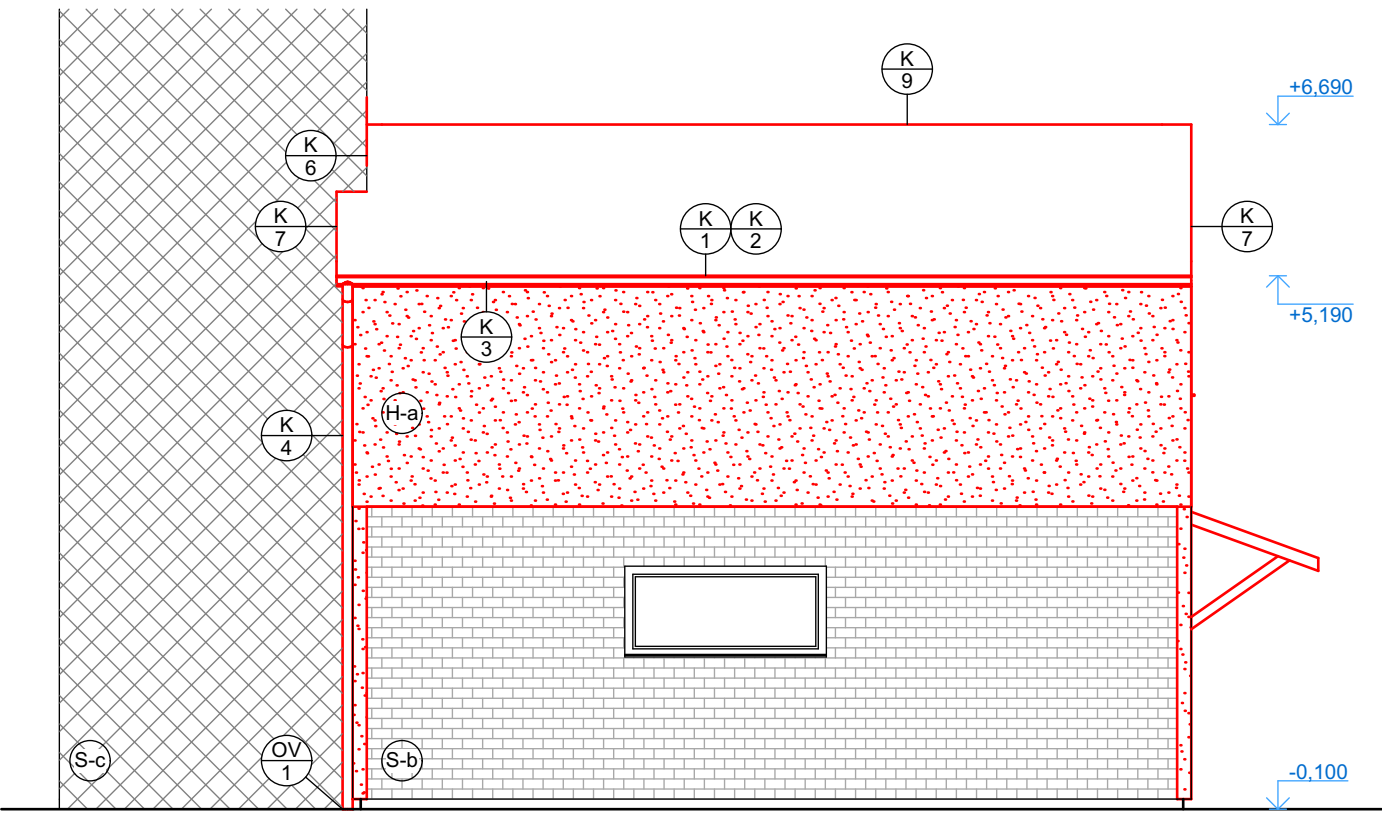
POHLED ZÁPADNÍ



POHLED VÝCHODNÍ



POHLED SEVERNÍ



- (S-a) TENKOVRSŤVÁ FASÁDNÍ OMÍTKA, BARVA SVĚTLE ŠEDÁ

(S-b) STÁVAJÍCÍ KERAMICKÝ OBKLAD, BARVA SVĚTLE ŠEDÁ

(S-c) STÁVAJÍCÍ PLECHOVÝ OBKLAD, BARVA ČERVENÁ

(S-d) NÁPIS NA FASÁDĚ, FASÁDNÍ SILIKONOVÁ BARVA BARVA ČERVENÁ RAL3011

(S-e) NÁTĚR FASÁDY, FASÁDNÍ SILIKONOVÁ BARVA BARVA SVĚTLE ŠEDÁ

(H-a) PLECHOVÁ STŘEŠNÍ KRYTINA, ODSŤÍN PŘÍRODNÍ
- (O-a) OKNA PLASTOVÁ, BARVA BÍLÁ

(O-b) STÁVAJÍCÍ DVEŘE DŘEVĚNÉ, BARVA HNĚDÁ

(O-c) STÁVAJÍCÍ PLECHOVÉ VRATA, BARVA HNĚDÁ

POZNÁMKA:

- NA ZATEPLOVANÝCH POVRŠÍCH BUDOU PROVEDENY ODTRHOVÉ ZKOUŠKY DLE ETAG004 KE STANOVENÍ PŘÍDRŽNOSTI ETICS K PODKLADU A VÝTAŽNÁ ZKOUŠKA DLE ETAG014 KE STANOVENÍ ÚNOSNOSTI A ČETNOSTI NAVRŽENÝCH KOTEV
- ZATEPLOVACÍ SYSTÉM ČSN 73 2901
- NOVÝ NÁTĚR STÁVAJÍCÍCH KLEMPÍŘSKÝCH A ZÁMEČNICKÝCH KONSTRUKCÍ NA FASÁDĚ V ODSŤÍNU RAL3011

ZODP. PROJEKTANT	PROJEKTANT PROFESE	VYPRACOVAL	KONTROLOVAL	 <div>Ing. Lukáš Kosub IČ: 01740296 kancelář: U Cementárny 1303/16 703 00 Ostrava-Vítkovice</div>	
ING. LUKÁŠ KOSUB	-	ING. JAN KUBALA	ING. LUKÁŠ KOSUB		
INVESTOR	Statutární město Frýdek-Místek, Radniční 1148, 738 22 Frýdek-Místek				
ZMĚNA STAVBY HASIČSKÉ ZBROJNICE Č. P. 426, SKALICE				FORMÁT	2x A4
				DATUM	06/2017
				STUPEŇ	DUR+DSP
				ZAK. ČÍSLO	K18-197
D.1.1 ARCHITEKTONICKO - STAVEBNÍ ŘEŠENÍ				MĚŘÍTKO	ČÍSLO VÝKRESU
NOVÝ STAV - POHLEDY				1:75	D.1.1.16